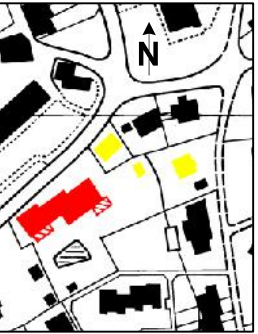
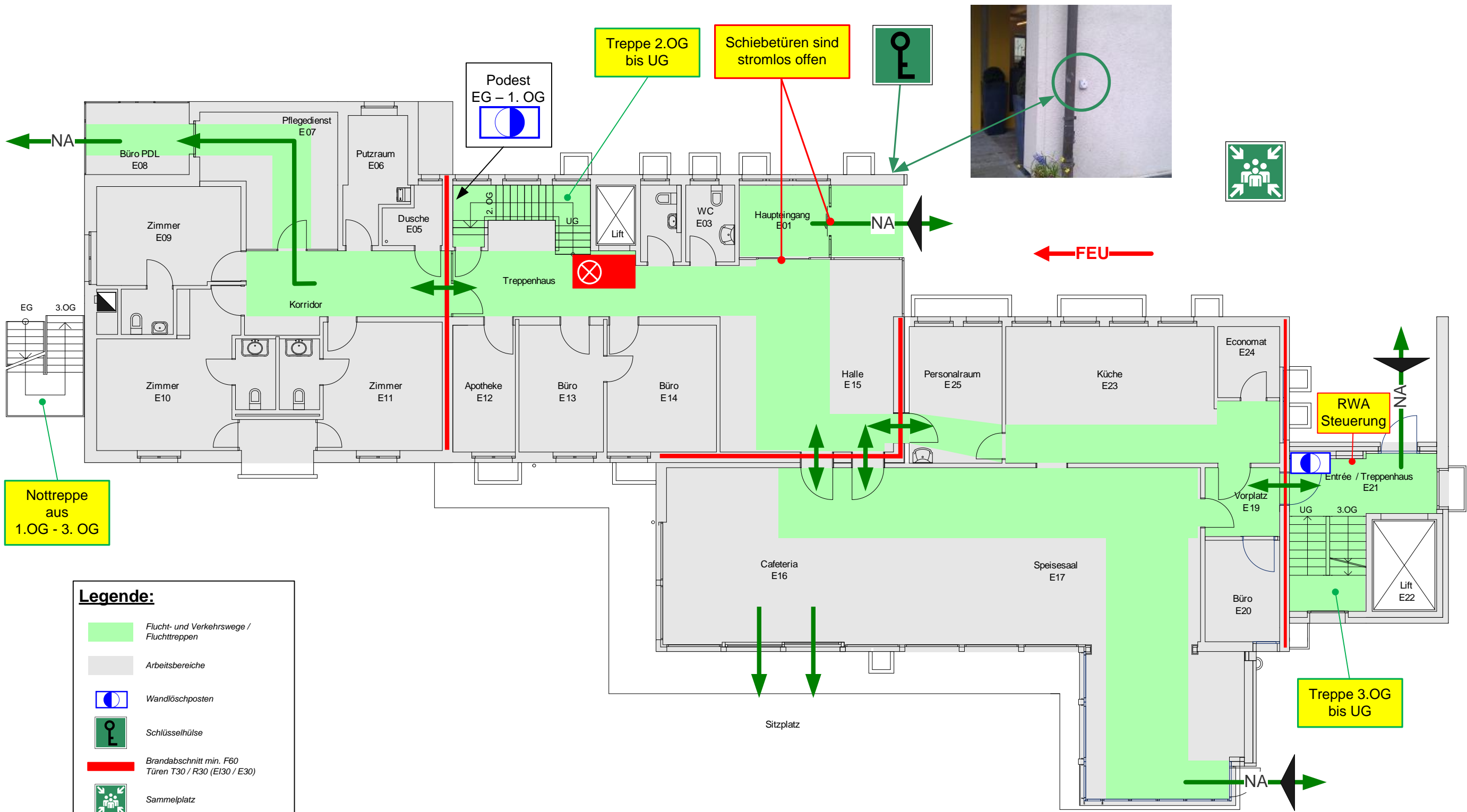


Modul 3



Übersicht



Nottreppe aus 1.OG - 3. OG

Treppe 2.OG bis UG

Schiebetüren sind stromlos offen

RWA Steuerung

Treppe 3.OG bis UG

- Legende:**
- Flucht- und Verkehrswege / Fluchttreppen
 - Arbeitsbereiche
 - Wandlöschposten
 - Schlüsselhülle
 - Brandabschnitt min. F60
Türen T30 / R30 (EI30 / E30)
 - Sammelplatz
 - Fernsignaltabelle der Brandmeldeanlage
 - Anfahrt der Feuerwehr
 - Notausgang
 - Fluchtweg (Angriffsweg)
 - Gebäudezugang von aussen
 - Treppen mit Stockwerksangabe
 - Kamin
 - Lift / Aufzug

Masstab



Musterheim EG
 Musterheim
 Musterstrasse 4
 1234 Musterhausen
 Telefon: 061 973 89 78
 Stand: 1.1.2014
 Erstellt: Routil AG, Sissach