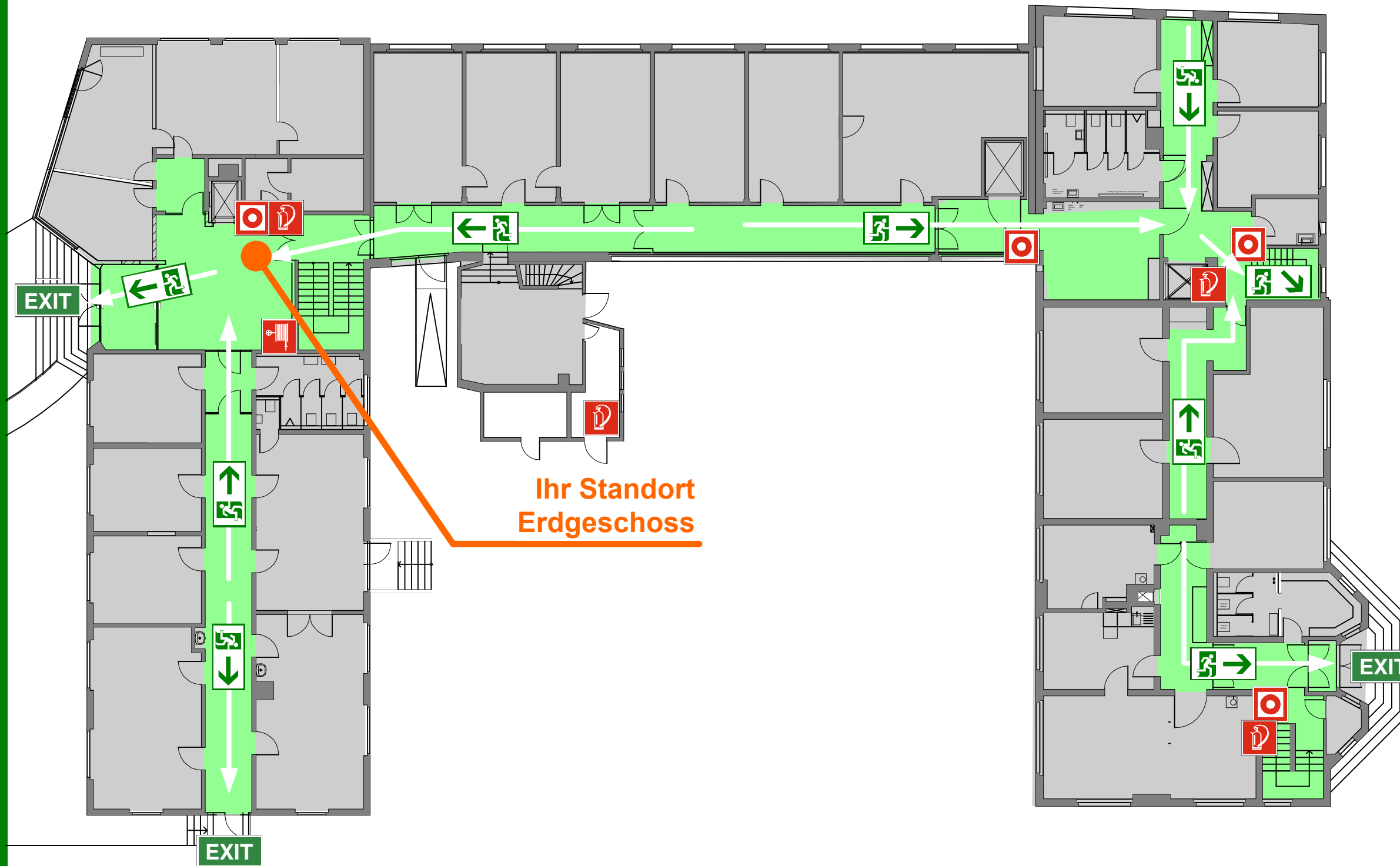


# Flucht- und Rettungsplan Pfeffingerhof



Ihr Standort  
Erdgeschoss

## Verhalten im Brandfall

Ruhe bewahren

- 1. Brand melden**  

Telefon 112  
Wer meldet?  
Wo ist es passiert?  
Was ist passiert?  
Wieviele Verletzte/Betroffene  
Warten auf Rückfragen
- 2. In Sicherheit bringen**  

Gefährdete Personen mitnehmen  
Türen schliessen  
Gebäude über die Fluchtwege verlassen (Sammelplatz)  
Lift nicht benutzen
- 3. Löschversuch unternehmen**   


## Sammelplatz




**Parkplatz**  
**Ita Wegman Klinik**

## Verhalten bei Unfällen

Ruhe bewahren

- 1. Unfall melden** 

Telefon 144  
Wo ist es passiert?  
Was ist passiert?  
Wieviele Verletzte?  
Welche Art von Verletzungen  
Warten auf Rückfragen
- 2. Erste Hilfe** 

Absichern des Unfallortes (Eigene Sicherheit)  
Versorgen der Verletzten (ABC Schema)  
Anweisungen beachten
- 3. Weitere Massnahmen**

Rettungsdienste einweisen  
Schaulustige entfernen

## Erdgeschoss Hauptbau

Pfeffingerhof  
Stollenrain 11  
4144 Arlesheim  
Telefon:  
BGV Nr.

03/072/011-/043  
Stand: 29.06.2007 / Plan Nr. 764-176#47



Löschposten



Handtaster



Fluchtweg



Ihr Standort



Tel. 061 973 89 78  
www.routil.ch